



**大切なパートナーと優雅なひと時を
ワンランク上のプレーが楽しめる藤原GC**

壮大なクラブハウスに代表される豪華さ、華麗さ。充実した時間を過ごしたいすべてのプレーヤーにお勧めしたいのが、この藤原GCです。
 豪華で快適な施設とゴルフの奥深さを、同時に味わえる傑作コース、さらに養老公園・養老の滝、木曾三川公園、お千代保稲荷など、緑と水と四季が美しいこのリゾート地で、充実のひとときをお過ごしください。

**水の魔術師が手がけた名作コースで
巧みな配置の池とバンカーを攻略。**

赤松や杉などの自然林、桜や梅などの花木、そして水面に風景を映す大小の池。“水の魔術師”と称されるコース設計の名手・小林光昭氏が手がけた大型コースです。フラットで広大な27ホール・3コースは、自然の素材を取り入れたレイアウトで、周囲の山並みとも見事に調和。小林氏ならではの池やバンカーの大胆で巧みな配置が、さらに景観の美しさと充実したプレーを演出します。微妙なアレンジコレーションを持つベントワングリーンも攻めごたえ十分です。

宿泊パック Accommodation plan
 お一人様
¥17,000より

※1月・2月・8月の平日プレーの場合

- ゴルフ
- 宿泊
- 温泉
- 朝食
- 昼食
- 夕食

- 価格はいずれもプレー日が基準となります。
- 追加ラウンドもできます。ご相談ください。
- キャディーフィーは別途がかかります。

平日プレー	2,700円/4バッグ	3,240円/3バッグ	4,860円/2バッグ
土・日・祝祭日プレー	4,320円/4バッグ	4,650円/3バッグ	6,480円/2バッグ



広々とした豪華なクラブハウス

充実の一日をしめくくりは、2,454坪と、壮大な規模のクラブハウス。切妻屋根を持つ和風な建物の中には、ヨーロッパの円形劇場を思わせるモダンな空間が広がっています。ロッカールームをはじめ、女性用の設備も充実。浴場には個室のパウダールームも設けてあります。豪華な空間と上質なサービス、そして雄大な自然のパノラマの中でゆったりとしたひとときをお過ごしください。

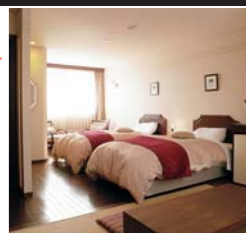
養老温泉「ゆせんの里」内

Area Guide
周辺のみどころ

- 養老の滝
- 万葉の里公園
- 木曾三川公園
- お千代保稲荷

**深まるやすらぎ「ホテルなでしこ」
女性に優しいホスピタリティも充実**

屋間の疲れた身体は、「ゆせんの里」内「ホテルなでしこ」が癒します。南欧風の佇まいと、上質なインテリア。「美」と「健康」を追求するトータルセラピー施設で最上級のホスピタリティをご堪能いただけます。豪華な上質のサービスの中で、大切な方と過ごす大切なひとときを、心ゆくまでお楽しみ下さい。



宿泊プレーセット料 (ホテルなでしこ1泊2食・ゴルフプレー昼食付) 税・サ・込

シーズン	平日プレー		土・日・祝日プレー		プレーキャンセル料	
	ゆせんの里メンバー	ビジター	ゆせんの里メンバー	ビジター	平日	土・日・祝 GW・お盆・年末年始
4月・5月・6月・10月・11月	17,000円	18,000円	26,000円	28,000円	3日前~	7日前~
3月・7月・9月・12月	17,000円	18,000円	25,000円	27,000円	6,000円/1組	9,000円/1組
1月・2月	8月	16,000円	17,000円	22,000円		

※GW・お盆・年末年始は(ゆせんの里メンバー)25,000円、(ビジター)27,000円となります。※GW・お盆・年末年始のキャンセル料は土・日・祝に準じます。※キャンセルの際は、ゆせんの里までお申し付けください。※GW・お盆・年末年始の対象期間はお問い合わせください。